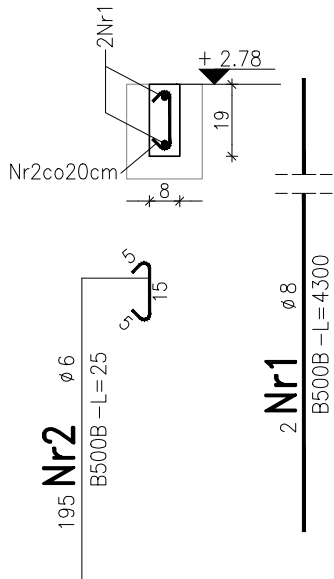


-WSZELKIE PRAWA ZASTRZEŻONE: Kopiowanie lub rozpowszechnianie całości lub fragmentu niniejszej dokumentacji bez pisemnego zezwolenia autora jest PRAWIE ZABRONIONE- Autodes - licencja: SN:347-82812998

Wieniec ścian nośnych
8x19 cm; 38,9 m
– wypełniający systemowe kształtki
wieńcowe U



Beeton: C20/25(B25)
Stal zbrojeniowa: B500B
Otulina zbrojenia: 2,5 cm

- Uwaga:
1. Zbrojenie główne wieńców stalą – B500B.
Wieńce zbroić poprzecznie strzemionami Ø6 mm co 30 cm ze stali B500B.
 2. Zbrojenie główne wieńców należy łączyć na zakład długości min. 55 cm
oraz kotwić w narożach długości min. 60 cm.
 3. Wieńce należy wylewać w jednym ciągu technologicznym razem ze stropem.

PROJEKTOWANIE - NADZÓR - DORADZTWO S.C. SŁAWOMIR FOSSA, MONIKA FOSSA UL. PODWALE 11, 59-500 ZŁOTORYJA TEL. 601799368, 605900218 www.grupapnd.pl - biuro@grupapnd.pl			
inwestor	Państwowe Gospodarstwo Leśne Lasy Państwowe Nadleśnictwo Kamienna Góra ul. Bohaterów Getta 33, 58-400 Kamienna Góra		
obiekt	Budowa budynku administracyjnego – podwójnej kancelarii leśniczego wraz z obiektami i infrastrukturą towarzyszącą	data	12.05.2022
adres	DZ. NR 665, 310 OBR. 0003 GRZĘDY, JEDN. EWID. 022104_2 Czarny Bór		
rysunek	WIENIEC WYPEŁNIAJĄCY KSZTAŁTKI SYSTEMOWE		skala 1:20 rys. K2.1
stadium	P.W.–KONSTRUKCJA	nr upr.	podpis
projektant	mgr inż. Sławomir Fossa	upr. do projektowania bez ograniczeń w specjalności konstrukcyjno-budowlanej nr ewidencyjny 87/DOS/04	